

SONY

Stereo Headphones

Operating Instructions
使用說明書
사용설명서
Инструкция по эксплуатации



4-577-015-21(1)

hear in

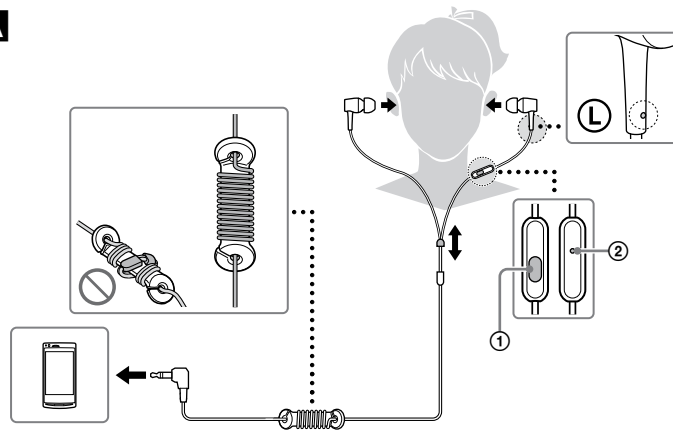
MDR-EX750AP

C

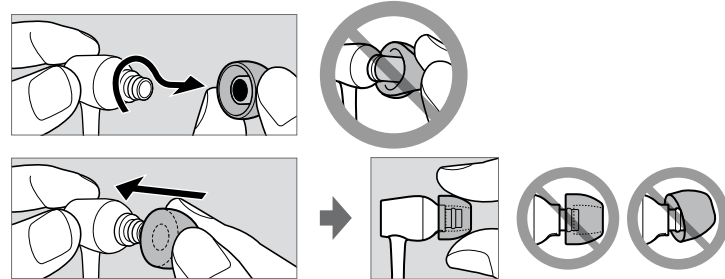
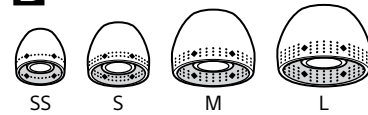


<https://play.google.com/store/apps/details?id=com.sonymobile.extras.liveware.extension.smartkey>

A



B



Operations

- A** How to use
① Multi-function button
② Microphone
- B** Earbuds
- C** If you install the Smart Key app* from Google Play™ store, the track and volume adjustment on your smartphone will be enabled with multi-function button.
- * Smart Key is an application for Xperia™, Android™ OS 4.0 and above. The app may not be available in some countries and/or regions, and may not be used with unsupported smartphone models.

操作

- A** 使用方式
① 多功能按鈕
② 麥克風
- B** 耳塞
- C** 如果您從Google Play™ 商店安裝了Smart Key應用程式*，可用多功能按鈕啟用智慧型手機的曲目和音量調整。
- * Smart Key是適用於Xperia™、Android™ OS 4.0和以上版本的應用程式。該應用程式在某些國家和/或區域可能不可用，並可能無法與不受支援的智慧型手機機型一起使用。

English Stereo headphones

Compatible products

Use this unit with smartphones.

Notes

- If you connect to an unsupported smartphone, the microphone of this unit may not function, or the volume level may be low.
- This unit is not guaranteed to operate digital music players.

Using the Multi-function button*

Press once to answer the call, press again to end; press to play/pause a track.

Available operations for iPhone

Plays/pauses a track of the connected iPhone product with a single press. Skips to the next track with a double press. Skips to the previous track with a triple press. Starts the "VoiceOver**" feature with a long press (if available). Hold down for about two seconds to reject an incoming call. When you let go, two low beeps confirm the call was rejected.

* The button function may vary depending on the smartphone. Access the following web site to check for compatibility.
<http://www.sony-asia.com/support/headphones/compatibility>

** Availability of the "VoiceOver" feature depends on iPhone and its software version.

Specifications

Headphones

Type: Closed, dynamic / **Driver unit:** 9 mm, dome type (CCAW Voice Coil) / **Power handling capacity:** 100 mW (IEC*) / **Impedance:** 16 Ω at 1 kHz / **Sensitivity:** 105 dB/mW / **Frequency response:** 5 Hz - 40,000 Hz / **Cable:** Approx. 1.2 m, silver-coated OFC Litz wire, Y-type / **Plug:** L-shaped gold-plated 4-pole mini plug / **Mass:** Approx. 5 g without cable

Microphone

Type: Electret condenser / **Directivity:** Omni directional / **Open circuit voltage level:** -40 dB (0 dB = 1 V/Pa) / **Effective frequency range:** 20 Hz - 20,000 Hz

Supplied accessories:

Earbuds (4 pairs): 1 line (SS), 2 lines (S), 3 lines (M) (attached to the unit at the factory), 4 lines (L) / Cable adjuster (winds cable up to 50 cm) (1) / Carrying pouch (spring type) (1)

* IEC = International Electrotechnical Commission

Design and specifications are subject to change without notice.

iPhone is a trademark of Apple Inc., registered in the U.S. and other countries.

Xperia™ is a trademark of Sony Mobile Communications AB.

Android™ and Google Play™ are trademarks or registered trademarks of Google, Inc.

Optional replacement earbuds can be ordered from your nearest Sony dealer.

繁體中文 立體聲耳機

相容的產品

用智慧型手機使用本裝置。

注意

- 如果您連接不受支援的智慧型手機，本裝置的麥克風可能無法運作，或發生低音量的情形。
- 不保證本裝置能操作數位音樂播放器。

使用多功能按鈕*

按一下按鈕，可回覆來電；再按一下按鈕，可結束通話；按一下以播放/暫停曲目。

iPhone適用的可用操作

按一下按鈕，即可播放/暫停連接的iPhone產品的曲目。按兩下按鈕，即可跳到下一條曲目。按三下按鈕，即可跳到上一條曲目。長按按鈕，即可開啟"VoiceOver**"功能（如果可用）。按住約兩秒，即可拒絕來電。當您放開時，兩聲低嗶聲，確認已拒絕該通來電。

* 視智慧型手機而定，按鈕功能可能有所不同。造訪下列網站以檢查相容性。

<http://www.sony-asia.com/support/headphones/compatibility>

** "VoiceOver" 功能之可用性，視iPhone與其軟體版本而定。

規格

耳機

型式: 封閉式、動態 / **激勵單元:** 9 mm、圓頂型 (CCAW音圈) / **功率處理容量:** 100 mW (IEC*) / **阻抗:** 16 Ω / **靈敏度:** 105 dB/mW / **頻率響應:** 5 Hz - 40000 Hz / **連接線:** 約 1.2 m, 鍍銀OFC絞合線, Y式 / **插頭:** L型鍍金4芯迷你插頭 / **質量:** 約 5 g (不含連接線)

麥克風

型式: 駐極體電容式 / **指向性:** 全指向 / **開路電壓電平:** -40 dB (0 dB = 1 V/Pa) / **有效頻率範圍:** 20 Hz - 20000 Hz

附件:

耳塞 (4副): 1 線 (SS), 2 線 (S), 3 線 (M) (出廠時已安裝至裝置), 4 線 (L) / 連接線長度調節器 (最長纏繞連接線50 cm) (1) / 攜行袋 (彈簧型) (1)

* IEC = 國際電工委員會

設計和規格若有變更時，將不再另行通知。

iPhone是Apple Inc. (蘋果電腦公司) 在美國以及其它國家註冊的商標。

Xperia™ 是Sony Mobile Communications AB的商標。Android™ 和Google Play™ 是Google, Inc.的商標或註冊商標。

選用的更換耳塞，可從您最近的Sony經銷商訂購。

預防措施



高音量可能會毀損您的聽力。為了交通安全，開車或騎車時，請勿使用。請勿在危險的地方使用，除非可以聽到周圍的聲音。



將耳塞安裝牢固。如果耳塞意外脫落並留在您的耳中，可能會導致受傷。



保持耳塞清潔。若要清潔耳塞，請用溫和的清洗劑溶液清洗。

靜電注意事項

在空氣特別乾燥的環境，可能會發生噪音或跳音情形，或您的耳朵有輕微刺痛感。這是由於靜電累積人體內的結果，並非耳機發生故障。穿著天然材質製成的衣物，可將該影響降至最低。

SONY

Stereo Headphones

Operating Instructions
使用説明書
사용설명서
Инструкция по эксплуатации

hear in

MDR-EX750AP



<https://play.google.com/store/apps/details?id=com.sonymobile.extras.liveware.extension.smartkey>

한국어 스테레오 헤드폰

호환 제품
이 기기를 스마트폰과 함께 사용하십시오.

- 주의점**
- 지원하지 않는 스마트폰에 연결하면, 이 기기의 마이크폰이 작동하지 않거나 볼륨이 약할 수 있습니다.
 - 이 장치는 디지털 뮤직 플레이어의 작동을 보장하지 않습니다.

다기능 버튼 사용하기*
한 번 누르면 전화를 받고, 다시 누르면 전화를 끊습니다. 누르면 트랙을 재생/일시 정지합니다.

iPhone용 사용 가능한 조작
한 번 눌러서 연결된 iPhone 제품의 트랙을 재생/일시 정지합니다. 두 번 누르면 다음 트랙으로 건너웁니다. 세 번 누르면 이전 트랙으로 건너웁니다. 길게 누르면 "VoiceOver**" 기능을 시작합니다(사용 가능한 경우). 2초 정도 누르고 있으면 수신 전화를 거부합니다. 손을 떼면 전화가 거부되었음을 알리는 삐 소리가 길게 두 번 울립니다.

* 버튼 기능은 스마트폰에 따라 다를 수 있습니다. 호환성을 확인하려면 다음 웹 사이트를 방문하십시오.

<http://www.sony-asia.com/support/headphones/compatibility>

** "VoiceOver" 기능의 사용 여부는 iPhone과 소프트웨어 버전에 따라 다릅니다.

주요 제원

헤드폰 종류: 폐쇄형, 다이내믹 / **드라이버 장치:** 9 mm, 돔 형식 (CCAW 보이스 코일) / **전원 용량:** 100 mW (IEC*) / **임피던스:** 1 kHz에서 16 Ω / **감도:** 105 dB/mW / **주파수 응답:** 5 Hz - 40,000 Hz / **케이블:** 약 1.2 m, 실버 코팅 OFC Litz 선, Y형 / **플러그:** L형 금도금 4극 미니 플러그 / **무게:** 약 5 g (케이블 제외)

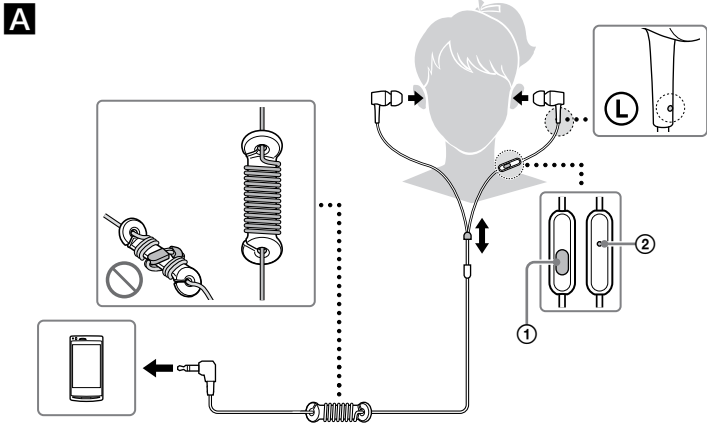
마이크로폰 종류: 일렉트릭 콘덴서 / **지향성:** 무지향성 / **개방 회로 전압 레벨:** -40 dB (0 dB = 1 V/Pa) / **유호 주파수 범위:** 20 Hz - 20,000 Hz

부속품:
이어버드 (4 조): 1 라인 (SS), 2 라인 (S), 3 라인 (M) (제조 시 기기에 부착됨), 4 라인 (L) / 케이블 길이를 조정 장치 (케이블을 50 cm까지 감을 수 있음) (1) / 휴대용 파우치 (스포링 타입) (1)

* IEC = 국제 전기 표준 회의

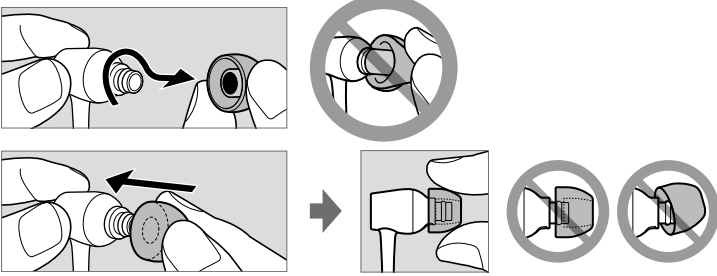
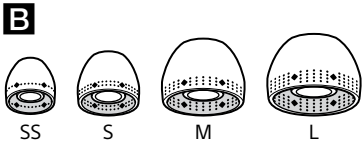
디자인 및 주요 제원은 예고 없이 변경될 수 있습니다.
iPhone은 미국 및 기타 국가에 등록된 Apple Inc.의 상표입니다.
Xperia™는 Sony Mobile Communications AB 의 상표입니다.
Android™ 및 Google Play™은 Google, Inc.의 상표 또는 등록상표입니다.

옵션 이어버드를 교체하려면 가까운 Sony 대리점에서 주문할 수 있습니다.



조작

- A** 사용 방법
- 다기능 버튼
 - 마이크로폰
- B** 이어버드
- C** Google Play™ 스토어에서 Smart Key 앱*을 다운로드하여 설치하면 다기능 버튼으로 스마트폰의 트랙 및 볼륨을 조절할 수 있습니다.
- * 스마트 키는 Xperia™, Android™ OS 4.0 이상을 위한 앱입니다. 이 앱은 일부 국가 및/또는 지역에서는 사용할 수 없으며, 지원하지 않는 스마트폰 모델에서 사용할 수 없습니다.



Операции

- A** Правила использования
- Многофункциональная кнопка
 - Микрофон
- B** Вкладыши
- C** Если вы установите приложение Smart Key* из магазина Google Play™, управление дорожками и регулировку уровня громкости можно будет выполнять с помощью многофункциональной кнопки.
- * Smart Key представляет собой приложение для Xperia™, Android™ OS 4.0 и более поздних версий. Это приложение может быть недоступным в некоторых странах и/или регионах и может не работать с неподдерживаемыми моделями смартфонов.

Русский Стерефонические наушники

Поддерживаемые изделия
Используйте данное устройство со смартфонами.

- Примечания**
- При подсоединении к неподдерживаемому смартфону микрофон данного устройства может не функционировать или уровень громкости может быть низким.
 - Функционирование данного устройства не гарантируется для управления цифровыми музыкальными проигрывателями не гарантируется.

Использование многофункциональной кнопки*

Нажмите один раз, чтобы ответить на звонок, нажмите еще раз, чтобы завершить звонок; нажимайте, чтобы выполнить операцию воспроизведение/пауза воспроизведения дорожки.

Доступные операции для iPhone

Воспроизведение/пауза воспроизведения дорожки на подсоединенном iPhone одним нажатием. Переход к следующей дорожке двойным нажатием. Переход к предыдущей дорожке тройным нажатием. Запуск функции "VoiceOver**" длительным нажатием (если функция доступна). Удерживайте в нажатом положении в течение около двух секунд, чтобы отклонить входящий вызов. При отпускании кнопки два гудка подтверждают отклонение вызова.

* Функция кнопки может отличаться в зависимости от используемого смартфона.

** Доступность функции "VoiceOver" зависит от iPhone и версии программного обеспечения.

Технические характеристики

Наушники
Тип: Закрытый, динамический / **Динамик:** 9 мм, купольного типа (звуковая катушка CCAW) / **Мощность:** 100 мВт (IEC*) / **Сопротивление:** 16 Ω при 1 кГц / **Чувствительность:** 105 дБ/мВт / **Диапазон воспроизводимых частот:** 5 Гц - 40000 Гц / **Кабель:** Прибл. 1,2 м, провод из бескислородной меди с серебранным покрытием, Y-образный / **Штекер:** L-образный 4-полярный мини-штекер с золотым покрытием / **Масса:** Прибл. 5 г (без кабеля)

Микрофон
Тип: Электретный конденсаторный / **Направленность:** Всенаправленный / **Уровень напряжения в разомкнутой цепи:** -40 дБ (0 дБ = 1 В/Па) / **Рабочий частотный диапазон:** 20 Гц - 20000 Гц

Включенные элементы
Основное устройство (1)

Прилагаемые принадлежности:
Вкладыши (4 пары): 1 полоска (SS), 2 полоски (S), 3 полоски (M) (установлены на наушниках на заводе), 4 полоски (L) / Регулятор длины кабеля (намотка кабеля до 50 см) (1) / Сумка для переноски (пружинящего типа) (полиуретан, полиэтилентерефталат, металл) (1)

* IEC = Международная электротехническая комиссия

Конструкция и технические характеристики могут изменяться без предварительного уведомления.
iPhone является товарным знаком Apple Inc., зарегистрированным в США и других странах. Xperia™ является товарным знаком Sony Mobile Communications AB.
Android™ и Google Play™ являются товарными знаками или зарегистрированными товарными знаками Google, Inc.

Вы можете заказать дополнительные вкладыши для замены у ближайшего дилера компании Sony.

Меры предосторожности

Высокий уровень громкости звука неблагоприятно воздействует на слух. Не используйте наушники при управлении автомобилем или при езде на велосипеде. Не используйте в опасных местах, если не будут слышны окружающие звуки.

Прочно устанавливайте вкладыши. Если вкладыш случайно отсоединится и останется в ухе, это может стать причиной травмы.

Держите вкладыши чистыми. Для чистки вкладышей мойте с помощью раствора мягкого моющего средства.

Примечание о статическом электричестве
В условиях недостаточной влажности воздуха в наушниках может появиться шум или пропадание звука, или же в ушах может начаться легкое пощипывание. Это связано с накопленным в теле статическим электричеством и не является неисправностью наушников. Для минимизации этого эффекта носите одежду, изготовленную из натуральных материалов.

Для покупателей в России

Импортер на территории стран Таможенного союза
ЗАО «Сони Электроникс», Россия, 123103, Москва, Карамышевский проезд, 6

Дата изготовления устройства
Год и месяц изготовления указаны на упаковке. Чтобы узнать дату изготовления, см. символ "P/D".

P/D: XX XXXX
1 2

- Месяц
- Год

EAC

Производитель: Сони Корпорейшн, 1-7-1 Конан, Минато-ку, Токио 108-0075, Япония

Сделано в Малайзии