

กล้องบันทึกวิดีโอ HD ระบบดิจิทัล

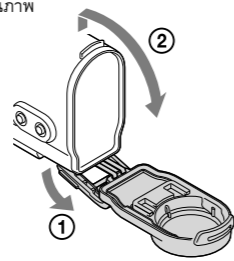
คู่มือเริ่มต้นใช้งาน

สำหรับรายละเอียดวิธีการใช้งานกล้องและซอฟต์แวร์ โปรดดูจากเว็บไซต์ต่อไปนี้
<http://www.sony.net/actioncam/support/>
ในการติดต่อภาพเคลื่อนไหว ให้ใช้ซอฟต์แวร์ PC เฉพาะสำหรับกล้องชื่อ "Action Cam Movie Creator" โดยท่านสามารถดาวน์โหลดได้จากเว็บไซต์ต่อไปนี้
<http://www.sony.net/acmc/>



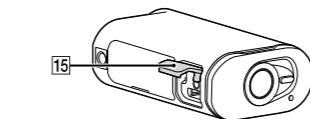
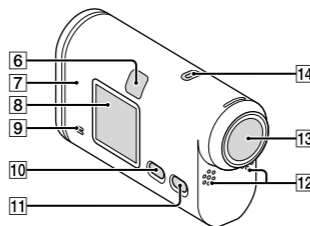
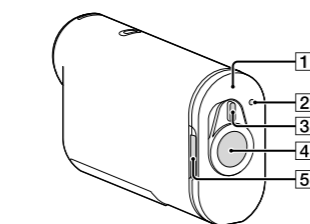
ตรวจสอบอุปกรณ์ที่ให้มาด้วย

- กล้องถ่ายภาพ (1)
กล้องถ่ายภาพบรรจุอยู่ในกล่องกันน้ำ เปิดฝาของกล่องตามที่แสดงในภาพ
- สายไมโคร USB (1)
- ก้อนแบตเตอรี่แบบรีชาร์จได้ (NP-BX1) (1)
- กล่องกันน้ำ (1)
- ตัวล็อกสำหรับติดตั้ง (1)
- อุปกรณ์ติดตั้งด้วยแถบกาวบนพื้นเรียบ (1)
- อุปกรณ์ติดตั้งด้วยแถบกาวบนพื้นผิวโค้ง (1)
- ตัวแปลงขาตั้งกล้อง (1)
- คู่มือเริ่มต้นใช้งาน (เอกสารนี้) (1)
- คู่มืออ้างอิง (1)



ชื่อของส่วนประกอบหลัก

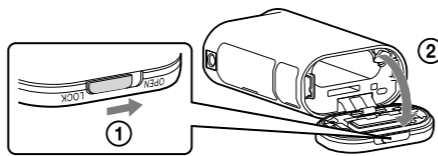
- 1 ฝาปิดช่องใส่ก้อนแบตเตอรี่/แผ่นบันทึกข้อมูล
- 2 ไฟ REC/ไฟแสดงการทำงาน/CHG (ชาร์จ)
- 3 สวิตช์ REC HOLD
- 4 ปุ่ม REC (ภาพเคลื่อนไหว/ภาพนิ่ง)/ ปุ่ม ENTER (สั่งงานเมนู)
- 5 ก้านล็อก
- 6 ตัวรับสัญญาณรีโมทอินฟราเรด
- 7 [N] (สัญลักษณ์ N)
- 8 จอแสดงผล
- 9 ลำโพง
- 10 ปุ่ม PREV (เมนูก่อนหน้านี้)
- 11 ปุ่ม NEXT (เมนูถัดไป)
- 12 ไมโครโฟน
- 13 เลนส์
- 14 ไฟ REC/LIVE
- 15 ฝาปิดช่องต่อ (ขั้วต่อ Multi/Micro USB)



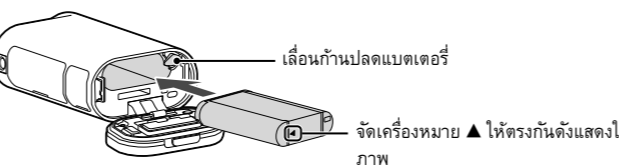
เริ่มต้นใช้งาน

ชาร์จก้อนแบตเตอรี่

1 เลื่อนก้านล็อกไปจนกระทั่งมองเห็นเครื่องหมายสีเหลืองเพื่อเปิดฝาดูออก



2 ใส่ก้อนแบตเตอรี่



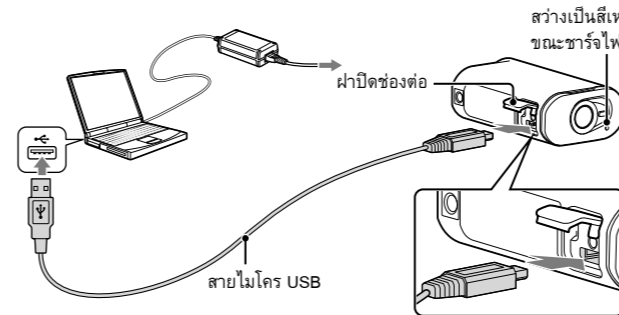
3 ปิดฝาปิด

ตรวจให้แน่ใจว่ามองไม่เห็นเครื่องหมายสีเหลืองบนก้านล็อก

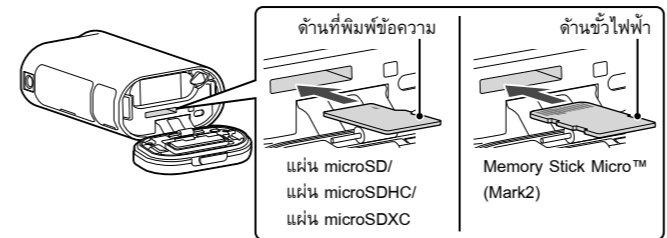
4 ตรวจสอบให้แน่ใจว่ากล้องถูกปิดเครื่องแล้ว

ในการปิดสวิตช์กล้อง ให้กดปุ่ม NEXT หรือ PREV อย่างต่อเนื่องเพื่อแสดง [PwOFF] แล้วกดปุ่ม ENTER

5 เปิดฝาปิดขั้วต่อและเชื่อมต่อกล้องเข้ากับเครื่องคอมพิวเตอร์ที่กำลังทำงานด้วยสายไมโคร USB (ให้มาด้วย)



วิธีใส่แผ่นบันทึกข้อมูล



- ใส่แผ่นบันทึกข้อมูลให้ถูกต้อง ตรวจให้แน่ใจว่าแต่ละด้านหันไปตามทิศทางที่ถูกต้อง
- วิธีดึงแผ่นบันทึกข้อมูลออก ให้กดเบาๆ ที่แผ่นบันทึกข้อมูลหนึ่งครั้ง
- ใช้แผ่น SDXC (Class10) เมื่อบันทึกภาพเคลื่อนไหวแบบ XAVC S

หมายเหตุ

- ไม่สามารถรับประกันว่าจะสามารถใช้งานได้กับแผ่นบันทึกข้อมูลทุกชนิด
- ตรวจสอบทิศทางของแผ่นบันทึกข้อมูลให้ถูกต้อง การผิวนใส่แผ่นบันทึกข้อมูลผิดทิศทาง อาจทำให้เกิดความเสียหายกับแผ่นบันทึกข้อมูล, ช่องใส่แผ่นบันทึกข้อมูล หรือข้อมูลภาพได้
- ฟอรัมแผ่นบันทึกข้อมูลก่อนใช้งาน
- ตรวจสอบให้แน่ใจว่าก่อนใช้งานได้เปิดฝาปิดช่องใส่ก้อนแบตเตอรี่/แผ่นบันทึกข้อมูลจนแน่นดี และไม่มีสิ่งแปลกปลอมใดๆ ติดอยู่ที่ฝาปิด มิฉะนั้นอาจทำให้มีน้ำรั่วเข้ามาได้

ตั้งนาฬิกา

กดปุ่ม NEXT หรือ PREV เพื่อเลือก [SETUP] → [CONFIG] → [DATE] เพื่อตั้งวันที่และเวลารวมทั้งตั้งค่าภูมิภาค

บันทึกภาพ

1 กดปุ่ม NEXT หรือ PREV เพื่อเปิดกล้อง

2 กดปุ่ม NEXT หรือ PREV เพื่อเลือกโหมดถ่ายภาพที่ต้องการ

3 กดปุ่ม REC เพื่อเริ่มบันทึกภาพ

เมื่อต้องการหยุดบันทึกภาพ ให้กดปุ่ม REC อีกครั้ง
• เมื่อท่านกดปุ่ม REC ในขณะที่ยังไม่ได้เปิดสวิตช์กล้อง การบันทึกภาพจะเริ่มต้นขึ้นด้วยโหมดถ่ายภาพล่าสุดที่ท่านตั้งค่าไว้ก่อนปิดสวิตช์กล้อง

หมายเหตุ

- ในช่วงที่มีการบันทึกภาพเป็นเวลานานๆ อุณหภูมิของกล้องอาจสูงขึ้นไปจนถึงจุดที่กล้องหยุดถ่ายภาพเองโดยอัตโนมัติ
- ไม่รับประกันการเล่นภาพที่บันทึกจากกล้องถ่ายภาพอื่นด้วยกล้องถ่ายภาพนี้

การตั้งค่า

ท่านสามารถเปลี่ยนโหมดถ่ายภาพและการตั้งค่าต่างๆ ของกล้องได้ในโหมด [SETUP]

1 กดปุ่ม NEXT หรือ PREV เพื่อแสดง [SETUP] แล้วกดปุ่ม ENTER

2 กดปุ่ม NEXT หรือ PREV เพื่อแสดงรายการที่ต้องการตั้งค่า แล้วกดปุ่ม ENTER



รายการเมนู

รายการโหมด	
จอแสดงผล	โหมด
LOOP	โหมดบันทึกแบบวนซ้ำ
MOVIE	โหมดภาพเคลื่อนไหว
PHOTO	โหมดภาพนิ่ง
INTVL	โหมดบันทึกภาพนิ่งเป็นระยะ
LIVE	โหมดถ่ายทอดสด
SETUP	โหมดตั้งค่า
PLAY	โหมดเล่น
PwOFF	ปิดเครื่อง

รายการที่ท่านสามารถตั้งค่าได้ใน SETUP

จอแสดงผล	รายการ
V.MODE	โหมดตั้งค่าคุณภาพของภาพ
V.FMT	รูปแบบภาพเคลื่อนไหว
STEDY	SteadyShot
AUDIO	การบันทึกเสียง
WIND	ลดเสียงลมรบกวน
COLOR	โหมดสี
L.OPT	ระยะเวลาบันทึกแบบวนซ้ำ
DRIVE	สลับเป็นโหมดบันทึกภาพนิ่ง
FPS	ถ่ายภาพนิ่งเป็นระยะ
SELF	ตั้งเวลา
ANGLE	มุมมองภาพสำหรับภาพนิ่ง
LAPSE	บันทึกภาพนิ่งเป็นระยะ
FLIP	พลิกกลับ
SCENE	บรรยากาศภาพ
WB	อุณหภูมิสี
AESFT	ปรับเลื่อน AE
CONFG	การตั้งค่าโครงแบบ

รายการที่ท่านสามารถตั้งค่าได้ใน CONFG

จอแสดงผล	รายการ
Wi-Fi	การเชื่อมต่อ Wi-Fi
GPS	ข้อมูลบันทึก GPS
PLANE	โหมดเครื่องบิน
MOUNT	การติดตั้ง ^{*1}
TC/UB	รหัสเวลาซูลเซอร์บิต
IR-RC	รีโมทควบคุมอินฟราเรด
HDMI	ตั้งค่า HDMI
BGM	ดนตรีจากหลัง ^{**}
USBPw	จ่ายไฟผ่าน USB
A.OFF	ปิดอัตโนมัติ
BEEP	เสียงบี๊ป
DATE	ตั้งค่าวันที่ & เวลา
DST	ตั้งค่าเวลาออมแสง (เวลาหน้าร้อน)
LANG	ตั้งค่าภาษา
V.SYS	สลับ NTSC/PAL
VER.	เวอร์ชัน
FORMT	ฟอร์แมต
RESET	รีเซ็ตการตั้งค่า

^{*1} รายการตั้งค่าสำหรับ Highlight Movie Maker ดูรายละเอียดได้จากคู่มือช่วยเหลือ

^{**2} ฟังก์ชันนี้ไม่สามารถใช้งานในบางประเทศ/ภูมิภาค

เชื่อมต่อกับ Live-View Remote ที่แยกจำหน่าย

1 เปิดสวิตช์ของ Live-View Remote

ดูรายละเอียดการใช้งานได้จากคู่มือช่วยเหลือของ Live-View Remote

2 กดปุ่ม NEXT หรือ PREV เพื่อเลือก [SETUP] → [CONFG] → [Wi-Fi] → [ON]

3 เลือก SSID ของกล้อง (ตามที่แสดงในคู่มือนี้) บน the Live-View Remote

4 เมื่อ [ACPT?] ปรากฏขึ้นบนจอแสดงผลของกล้อง ให้กดปุ่ม ENTER ของกล้อง

เชื่อมต่อกับสมาร์ทโฟน

ท่านสามารถควบคุมกล้องได้จากสมาร์ทโฟนของท่านและ Live-View Remote ที่แยกจำหน่าย

ติดตั้ง PlayMemories Mobile™ บนสมาร์ทโฟน



Android OS ค้นหา PlayMemories Mobile จาก Google Play แล้วทำการติดตั้ง เมื่อใช้งานฟังก์ชันสัมผัสเดียว (NFC) ท่านต้องใช้ Android 4.0 หรือใหม่กว่า

iOS

ค้นหา PlayMemories Mobile จาก App Store แล้วทำการติดตั้ง เมื่อใช้งาน iOS ฟังก์ชันสัมผัสเดียว (NFC) จะไม่สามารถใช้งานได้

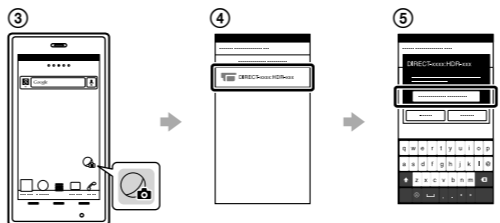
หมายเหตุ

- อัปเดต PlayMemories Mobile เป็นเวอร์ชันล่าสุด หากท่านติดตั้งโปรแกรมบนสมาร์ทโฟนเรียบร้อยแล้ว
- ฟังก์ชัน Wi-Fi ที่อธิบายในคู่มือนี้ไม่รับประกันว่าจะสามารถใช้งานกับสมาร์ทโฟนและแท็บเล็ตได้ในทุกกรณี
- วิธีการควบคุมและหน้าจอแสดงผลของโปรแกรม อาจมีการเปลี่ยนแปลงโดยไม่แจ้งให้ทราบล่วงหน้าจากการอัปเดตโปรแกรมในอนาคต
- ดูรายละเอียดเพิ่มเติมเกี่ยวกับ PlayMemories Mobile ได้ที่เว็บไซต์ต่อไปนี้ (<http://www.sony.net/pmm/>)
- ในบางประเทศหรือภูมิภาคอาจไม่รองรับการใช้งานผ่าน Google play ในกรณีนี้ให้ค้นหา "PlayMemories Mobile" จากอินเทอร์เน็ตแล้วทำการติดตั้ง

การเชื่อมต่อ

Android

- เปิดสวิตช์กล้องแล้วตั้งค่าเพื่อเปิดการใช้งาน Wi-Fi ของกล้อง
- เลือกโหมดถ่ายภาพ: [LOOP], [MOVIE], [PHOTO], [INTVL]
- เปิดโปรแกรม PlayMemories Mobile บนสมาร์ทโฟน
- เลือก SSID ตามที่พิมพ์อยู่บนสติ๊กเกอร์ที่ติดอยู่ในคู่มือนี้ (สติ๊กเกอร์อยู่ในคู่มือเริ่มต้นใช้งานฉบับภาษาอังกฤษ)
- บ่อนรหัสผ่านจากสติ๊กเกอร์เดียวกัน (เฉพาะครั้งแรกเท่านั้น)

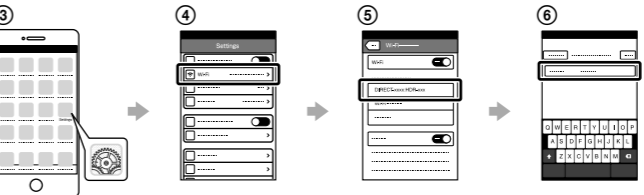


Android (สนับสนุน NFC)

ตั้งค่าเปิดใช้งาน Wi-Fi บนกล้อง จากนั้นแตะ **N** (สัญลักษณ์ N) ของสมาร์ทโฟนเข้ากับ **N** (สัญลักษณ์ N) ของกล้อง เมื่อ PlayMemories Mobile เริ่มต้นทำงาน การตั้งค่าต่างๆ จะถูกนำไปใช้เพื่อทำการเชื่อมต่อ Wi-Fi

iPhone

- เปิดสวิตช์กล้องแล้วตั้งค่าเพื่อเปิดการใช้งาน Wi-Fi ของกล้อง
- เลือกโหมดถ่ายภาพ: [LOOP], [MOVIE], [PHOTO], [INTVL]
- เปิด [Settings] บนสมาร์ทโฟน
- เลือก [Wi-Fi] บนสมาร์ทโฟน
- เลือก SSID ตามที่พิมพ์อยู่บนสติ๊กเกอร์ที่ติดอยู่ในคู่มือนี้ (สติ๊กเกอร์อยู่ในคู่มือเริ่มต้นใช้งานฉบับภาษาอังกฤษ)
- บ่อนรหัสผ่านจากสติ๊กเกอร์เดียวกัน (เฉพาะครั้งแรกเท่านั้น)
- ตรวจให้แน่ใจว่า SSID ของกล้องปรากฏอยู่บนสมาร์ทโฟน
- กลับสู่หน้าจอหลัก จากนั้นเปิดโปรแกรม PlayMemories Mobile



หากทำสติ๊กเกอร์หาย

หากสติ๊กเกอร์สูญหายไป ท่านสามารถเรียกดู ID ผู้ใช้และรหัสผ่านของท่านได้ตามขั้นตอนต่อไปนี้

- ใส่ก้อนแบตเตอรี่ที่ชาร์จไฟแล้วลงในกล้อง
- เชื่อมต่อกล้องเข้ากับเครื่องคอมพิวเตอร์ด้วยสายไมโคร USB (ให้มาด้วย)
- กดปุ่ม NEXT หรือ PREV เพื่อเปิดสวิตช์กล้อง
- แสดง [Computer] → [PMHOME] → [INFO] → [WIFI_INF.TXT] บนเครื่องคอมพิวเตอร์ จากนั้นตรวจสอบเพื่อยืนยัน ID และรหัสผ่านของท่าน

การใช้งานคู่มือช่วยเหลือ

"คู่มือช่วยเหลือ" เป็นคู่มือการใช้งานแบบออนไลน์ ใช้งานคู่มือนี้เพื่อดูรายละเอียดวิธีการใช้งานกล้อง, สิ่งที่ท่านสามารถตั้งค่า/ควบคุมด้วยสมาร์ทโฟน และข้อควรระวังด้านความปลอดภัย

http://rd1.sony.net/help/cam/1520/h_??/

