

# SONY

4-489-715-22(1)



## Quick Setup Guide

### 快速設定指南

### คู่มือการติดตั้งอย่างรวดเร็ว

HT-M22

Sony Corporation © 2014 Printed in Malaysia

English

繁體中文

ภาษาไทย

# 1 Installing and connecting the speakers

You can install all the speakers in front position (Speaker layout: All Front) or install the surround speakers in rear position (Speaker layout: Standard).

When you install the surround speakers in rear position, we recommend that you put the surround speakers on the speaker stands (not supplied).

When connecting the speaker cords, match the color of the connector to the color label under the SPEAKERS terminal on the receiver.

#### A Speaker cord (supplied)\*

\* Connect gray wire to the positive (+) speaker terminal and black wire to the negative (-) speaker terminal.

## 安裝和連接揚聲器

您可以將所有揚聲器安裝在前面位置 (揚聲器佈局: 全部前置) 或將環繞揚聲器安裝在後面位置 (揚聲器佈局: 標準)。

當您將後置環繞揚聲器安裝在後面位置時, 建議您將後置環繞揚聲器放在揚聲器支架 (無附帶) 上。

連接揚聲器線時, 將連接器的顏色與接收器上 SPEAKERS 端子下的顏色標籤相匹配。

#### A 揚聲器線 (附帶) \*

\* 將灰色導線連接至揚聲器端子的正 (+) 極, 將黑色導線連接至揚聲器端子的負 (-) 極。

## การติดตั้งและการต่อระบบลำโพง

คุณสามารถติดตั้งลำโพงทั้งหมดในตำแหน่งด้านหน้า (การจัดวางลำโพง: ด้านหน้าทั้งหมด) หรือติดตั้งลำโพงเซอร์ราวด์ในตำแหน่งด้านหลัง (การจัดวางลำโพง: มาตรฐาน)

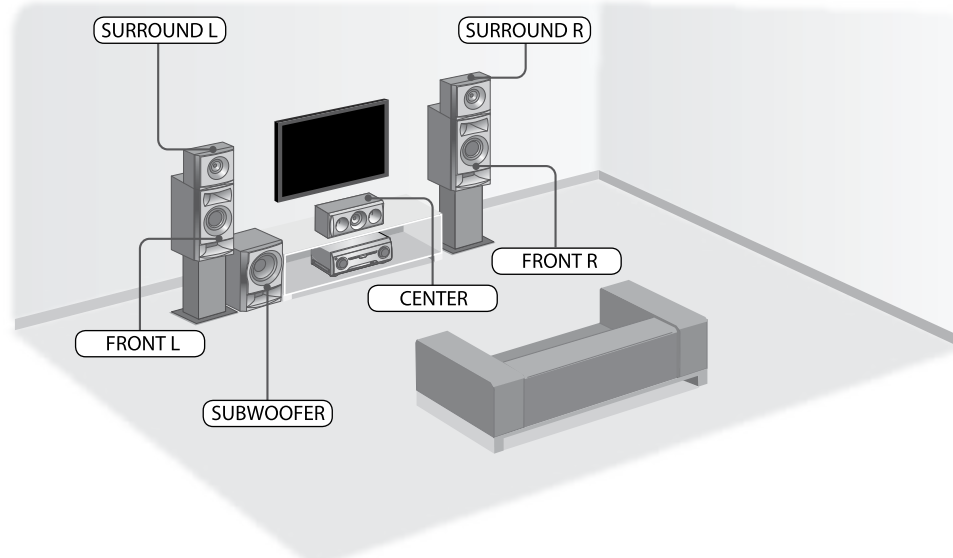
เมื่อคุณติดตั้งระบบลำโพงเสียงรอบทิศทางที่ด้านหลัง เราขอแนะนำให้คุณวางระบบลำโพงเสียงรอบทิศทางติดตั้งลำโพง (ไม่มีมาให้)

เมื่อเชื่อมต่อสายลำโพง จับคู่สีของขั้วต่อกับสีของฉลากที่อยู่ใต้ขั้วต่อลำโพงบนเครื่องรับสัญญาณ

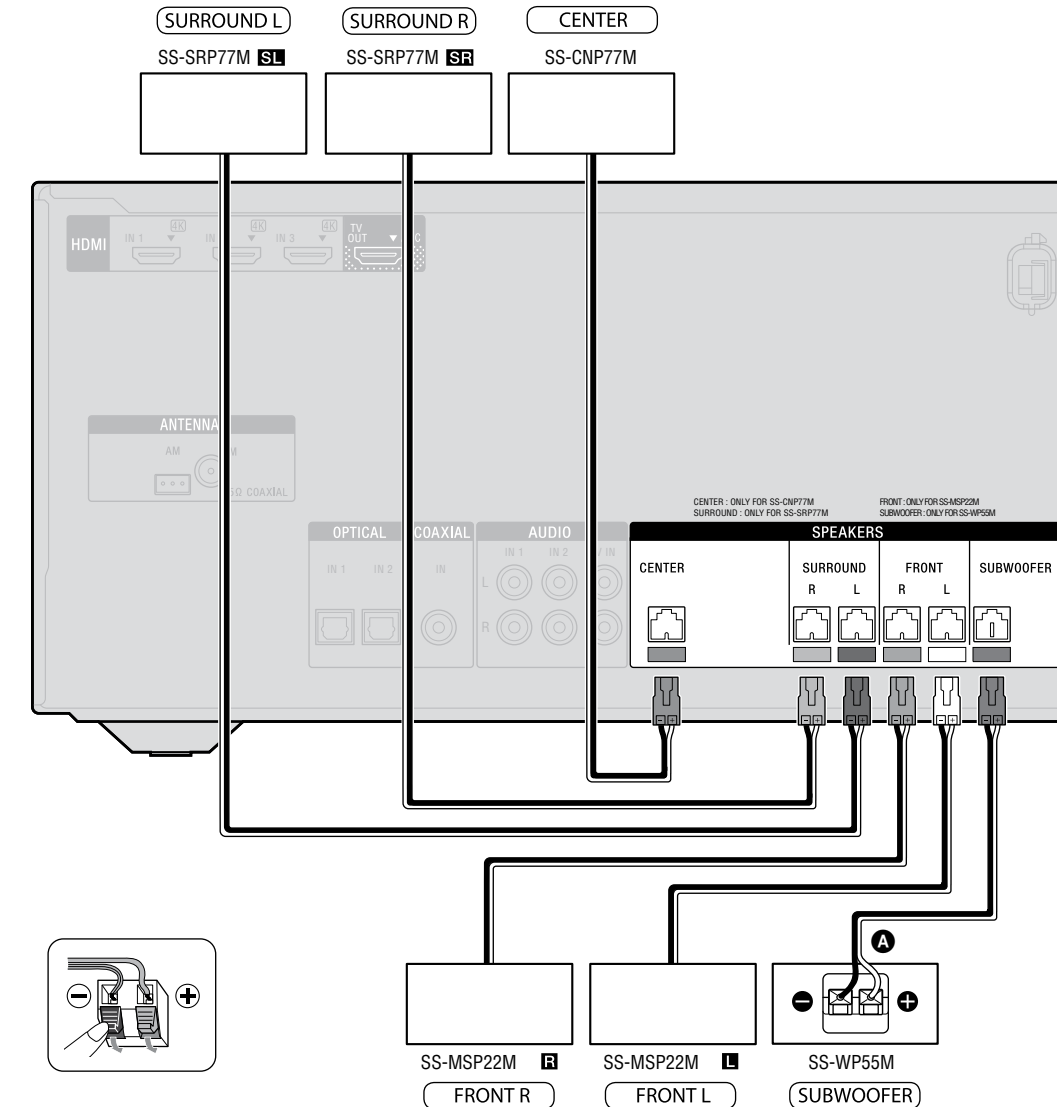
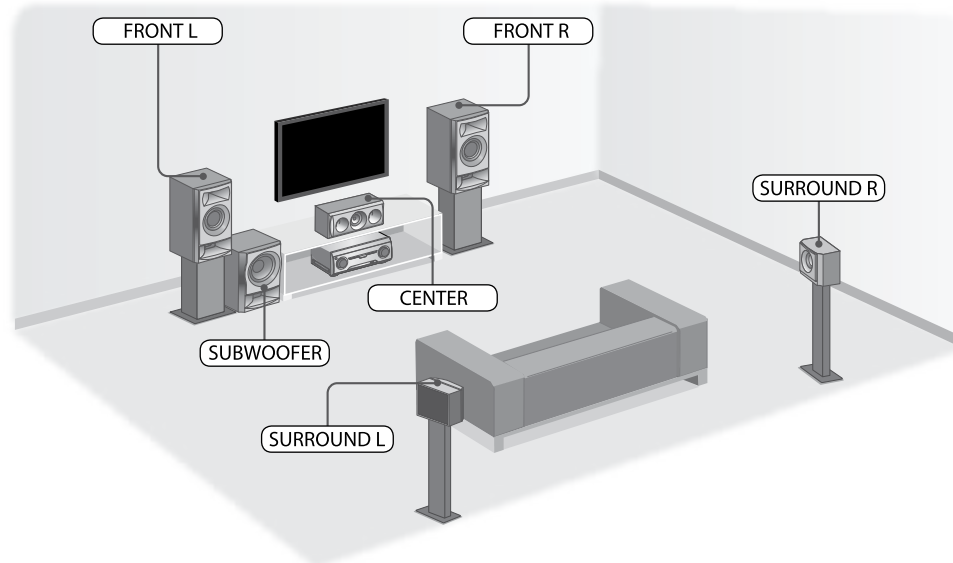
#### A สายลำโพง (มีมาให้)\*

\* เชื่อมต่อสายสีเทากับขั้วต่อลำโพงบวก (+) และสายสีดำกับขั้วต่อลำโพงลบ (-)

### Speaker layout: All Front/揚聲器佈局: 全部前置/การจัดวางลำโพง: ด้านหน้าทั้งหมด



### Speaker layout: Standard/揚聲器佈局: 標準/การจัดวางลำโพง: มาตรฐาน



For details, refer to the Operating Instructions.

有關詳情, 請參閱使用說明書。

สำหรับรายละเอียด โปรดดูคู่มือการใช้งาน

## 2

### Connecting video equipment

- B** HDMI cable (not supplied)
- C** Optical digital cord (not supplied)\*

\* If your TV is compatible with Audio Return Channel (ARC) function, this connection is not needed.

### 連接視頻設備

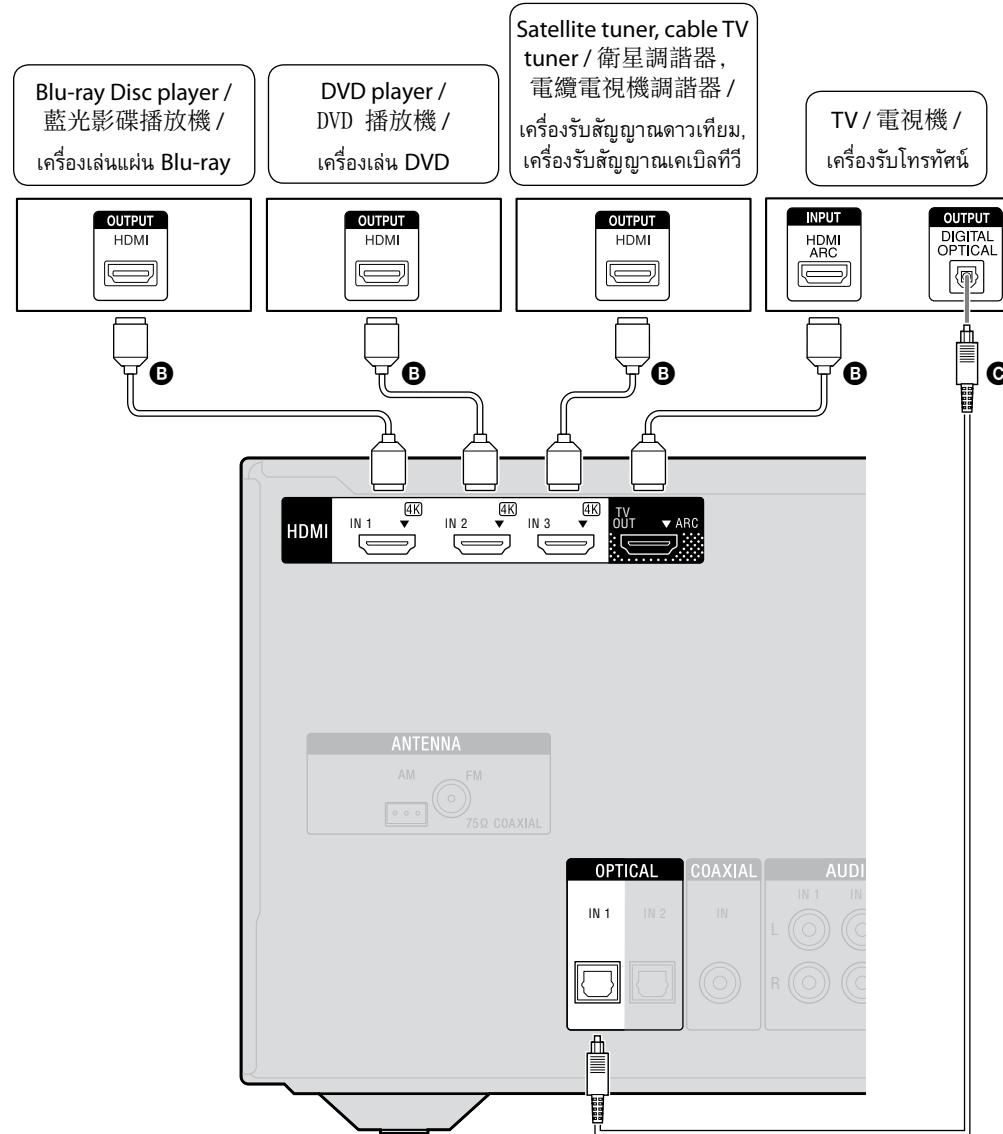
- B** HDMI 連接線（無附帶）
- C** 光纖數位線（無附帶）\*

\* 如果電視機與音頻回傳信道（ARC）功能相容，則無需該連接。

### การเชื่อมต่ออุปกรณ์วิดีโอ

- B** สาย HDMI (ไม่มีมาให้)
- C** สายดิจิทัลแบบออปติคัล (ไม่มีมาให้)\*

\* ไม่ต้องใช้การเชื่อมต่อนี้ หากเครื่องรับโทรทัศน์ของคุณสามารถใช้งานร่วมกับฟังก์ชัน Audio Return Channel (ARC)



## 3

### Preparing the receiver

I/⏻: on/standby

\* The shape of AC power cord (mains lead) and AC outlet varies depending on the area.

### 準備接收器

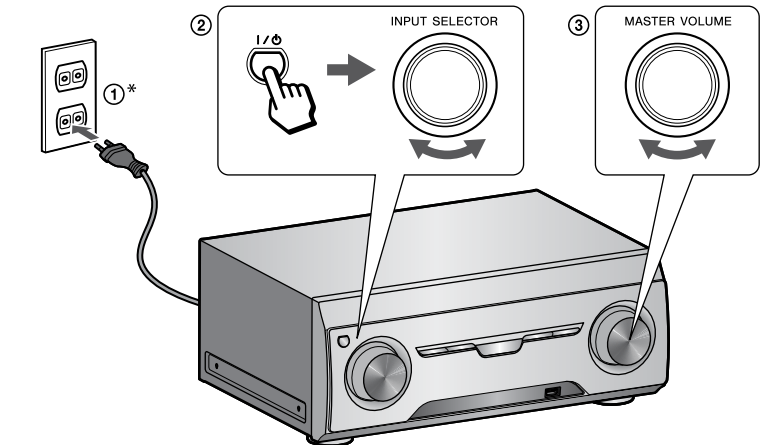
I/⏻: 開/待機

\* 交流電源線和交流電源插座的形狀因區域而有所不同。

### การเตรียมเครื่องรับสัญญาณ

I/⏻: เปิด/สแตนด์บาย

\* รูปทรงของสายไฟ AC และเต้ารับ AC จะแตกต่างกันตามพื้นที่



A dedicated App for this model is available on both Google Play™ and App Store. Search for “SongPal” and download the free App to find out more about the convenient features.

Easy Control app, “SongPal”, supports wireless operation. It allows you to:

- choose music/audio contents from integrated functions of various device and smartphone.
- control various settings intuitively.
- enhance the music visually with your smartphone display.

在 Google Play™ 和 App Store 上都有本型號的專用應用程式。搜尋“SongPal”並下載免費的應用程式，了解更多便捷功能。

輕鬆控制應用程式，“SongPal”，支援無線操作。可讓您：

- 從各種裝置和智慧型手機的集成功能中選擇音樂/音頻內容。
- 直觀地控制各種設定。
- 利用智慧型手機的顯示窗在視覺上增強音樂。

โปรแกรมที่ใช้สำหรับรุ่นนี้มีให้บริการที่ Google Play™ และ App Store ค้นหาว่า “SongPal” แล้วดาวน์โหลดโปรแกรมฟรีเพื่อดูรายละเอียดเพิ่มเติมเกี่ยวกับคุณลักษณะที่ใช้ได้สะดวก

โปรแกรมที่ควบคุมได้ง่าย “SongPal” สนับสนุนการใช้งานแบบไร้สาย คุณสามารถ

- เลือกข้อมูลเพลง/เสียงจากฟังก์ชันแบบรวมจากสมาร์ทโฟนและอุปกรณ์ต่างๆ
- ควบคุมการตั้งค่าต่างๆ ได้อย่างคล่องตัว
- เพิ่มประสิทธิภาพเสียงเพลง โดยดูจากหน้าจอของสมาร์ทโฟน