

Wireless Stereo Headset

Casque stéréo sans fil

Auriculares estéreo inalámbricos

Quick Start Guide	US
Guide de prise en main	FR
Guía de inicio rápido	ES

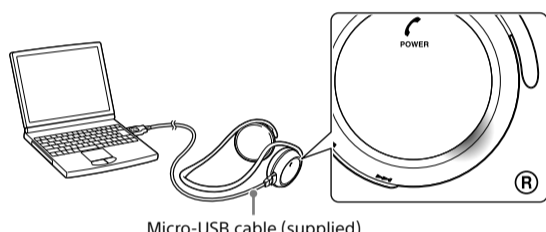


MDR-AS700BT © 2013 Sony Corporation Printed in China

English

Charging the unit

Connect the unit and the computer booted using the micro-USB cable supplied.



Micro-USB cable (supplied)

When the unit and the computer are connected, charging starts and the indicator (red) lights up. Charging is completed in about 1.5 hours at most and the indicator (red) goes off automatically.

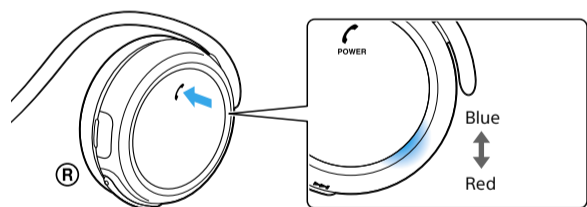
Use the micro-USB cable supplied. You may not be able to charge the unit with other cables.

Pairing and connecting with the BLUETOOTH device

Before pairing, charge this unit.

1 Place the BLUETOOTH device within 1 meter (3 feet) of this unit.

2 Enter pairing mode on this unit.



Press and hold the POWER button for more than 7 seconds.

Make sure that the indicator flashes blue and red alternately after you release the button.

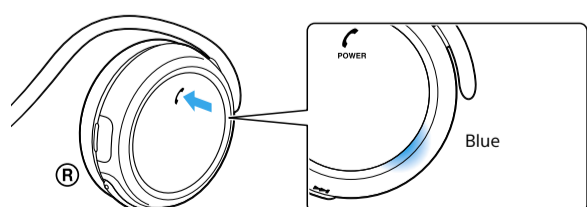
3 Perform the pairing procedure on the BLUETOOTH device to detect this unit.

When the list of detected devices appears on the display of the BLUETOOTH device, select "MDR-AS700BT." If passkey input is required on the display of a BLUETOOTH device, input "0000."

4 Make the BLUETOOTH connection from the BLUETOOTH device.

Connecting with the paired device

1 Turn on the unit.



Press and hold the POWER button for about 2 seconds.

Make sure that the indicator flashes blue after you release the button.

2 Make the BLUETOOTH connection from the BLUETOOTH device.

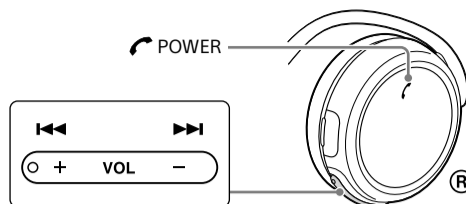
Listening and Calling

Operate the unit after making BLUETOOTH connection with your BLUETOOTH device.

Listening to music

Profile: A2DP, AVRCP

Start playback on the BLUETOOTH device.



Play/pause: Press POWER.
Volume: Press VOL +/-.
Next/previous: Press VOL +/- until a beep sounds.
Fast forward/fast reverse: Hold VOL +/- down.

The sound quality is set to the standard mode (SBC high quality mode) before shipment. When you connect a BLUETOOTH device compatible with AAC, you can change the setting as described in the Help Guide to enjoy music playback at a higher level of sound quality.

Making a call/Receiving a call

Profile: HSP, HFP

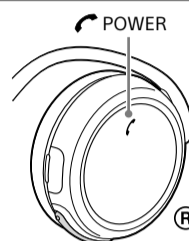
Operate your mobile phone to make a call.

Press the POWER button on the unit when an incoming call arrives.

Operate in the same way when an incoming call arrives while you are listening to the music. The music playback pauses during a call and resumes automatically when the call is over.

To terminate a call, press the POWER button on the unit.

Volume for a call and listening to music can be adjusted independently.



One-touch connection with a smartphone (NFC)

NFC (Near Field Communication) is a technology enabling short-range wireless communication between various devices, such as mobile phones and IC tags. Thanks to the NFC function, data communication can be achieved easily just by touching the relevant symbol or designated location on NFC compatible devices.

By using the NFC function, the unit is turned on automatically and then paired and connected with a BLUETOOTH device.

Compatible smartphones

- Smartphones with the NFC function built-in (OS: Android 2.3.3 or later, excluding Android 3.x)

Preparation on the smartphone

An app for the NFC function needs to be installed on the smartphone.

Tip

If your smartphone has an NFC function, such as that of Android 4.1 or later, you may not need to install "NFC Easy Connect" to connect the unit with your smartphone by one touch. In that case, you do not need to perform step 1, below. The operation and specifications may be different from the description here. For details, refer to the manual supplied with your smartphone.

1 Download and install the app "NFC Easy Connect."

Access the following Web site:
<https://play.google.com/store/apps/details?id=com.sony.easyconnect>

By the two-dimensional code:
Use a two-dimensional code reader app.



2 Set the smartphone so that the NFC function can be used.

For details, refer to the instructions of the smartphone.

About "NFC Easy Connect" App

"NFC Easy Connect" is Sony's original app for Android Phone available at Google Play Store.

To find out more about the functions, search for "NFC Easy Connect" and download the free app. The App may not be available in some countries and/or regions.

Connecting with the smartphone by one-touch functions

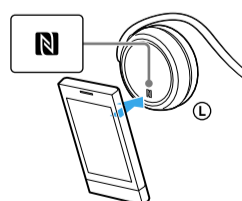
By touching the unit with the smartphone, the unit is turned on automatically and then proceeds to pairing and BLUETOOTH connection.

1 Unlock the screen of the smartphone.

If you installed the app "NFC Easy Connect" in the smartphone, start the app "NFC Easy Connect."

2 Touch this unit with the smartphone.

Touch the smartphone on the N marked part of this unit. Refer to the manual of the smartphone for the designated location to be touched on the smartphone.



Follow the on-screen instructions to complete the connection. To disconnect, touch the smartphone again. You can select the sound from other NFC compatible BLUETOOTH devices. For details, refer to the Help Guide.

On how to operate the unit in detail, please read the Help Guide on your computer or smartphone.

<http://rd1.sony.net/help/mdr/as700bt/uc/>

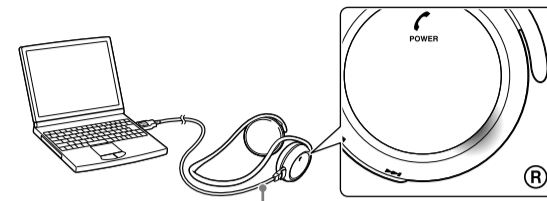


- The BLUETOOTH word mark and logos are owned by the Bluetooth SIG, Inc. and any use of such marks by Sony Corporation is under license.
- The N Mark is a trademark or registered trademark of NFC Forum, Inc. in the United States and in other countries.
- Android is a trademark of Google Inc.
- Other trademarks and trade names are those of their respective owners.

Français

Chargement de l'appareil

Connectez l'appareil à un ordinateur allumé à l'aide du câble micro-USB fourni.



Câble micro-USB (fourni)

Lorsque l'appareil et l'ordinateur sont connectés, le chargement commence et le témoin (rouge) s'allume. Le chargement dure environ 1,5 heure au maximum et le témoin (rouge) s'éteint automatiquement.

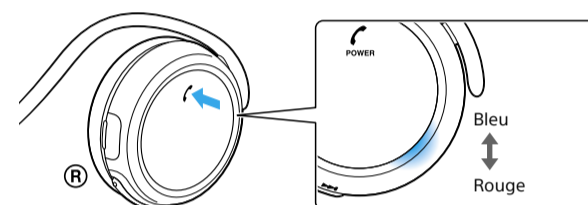
Utilisez le câble micro-USB fourni. Il pourrait s'avérer impossible de charger l'appareil avec d'autres câbles.

Pairage et connexion avec le périphérique BLUETOOTH

Avant le pairage, chargez l'appareil.

1 Placez le périphérique BLUETOOTH dans un rayon de 1 mètre (3 pieds) par rapport à l'appareil.

2 Entrez en mode de pairage sur l'appareil.



Appuyez sur le bouton POWER et maintenez-le enfoncé plus de 7 secondes.

Vérifiez que le témoin clignote alternativement en bleu et en rouge lorsque vous relâchez le bouton.

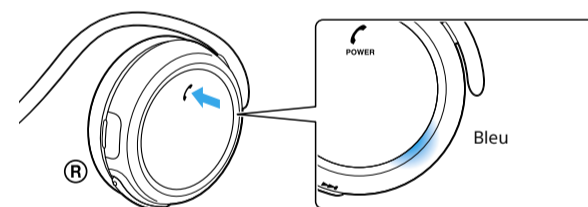
3 Effectuez la procédure de pairage sur le périphérique BLUETOOTH pour détecter l'appareil.

Lorsque la liste des périphériques détectés apparaît sur l'écran du périphérique BLUETOOTH, sélectionnez « MDR-AS700BT ». Si un code est demandé sur l'écran d'un périphérique BLUETOOTH, saisissez « 0000 ».

4 Vérifiez la connexion BLUETOOTH sur le périphérique BLUETOOTH.

Connexion au périphérique apparié

1 Mettez l'appareil sous tension.



Appuyez sur le bouton POWER et maintenez-le enfoncé pendant environ 2 secondes.

Assurez-vous que le témoin clignote en bleu lorsque vous relâchez le bouton.

2 Vérifiez la connexion BLUETOOTH sur le périphérique BLUETOOTH.

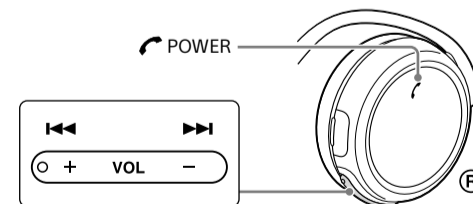
Écoute et appel

Utilisez l'appareil après avoir établi la connexion BLUETOOTH avec votre périphérique BLUETOOTH.

Écoute de musique

Profil : A2DP, AVRCP

Démarrez la lecture sur le périphérique BLUETOOTH.




Lecture/pause : appuyez sur POWER.
Volume : appuyez sur VOL +/-.
Suivant/précédent : appuyez sur VOL +/- jusqu'à entendre un bip.
Avance rapide/retour rapide : Maintenez VOL +/- enfoncé.

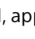
La qualité sonore est réglée sur le mode standard (mode haute qualité SBC) avant expédition. Lorsque vous connectez un périphérique BLUETOOTH compatible avec AAC, vous pouvez modifier le réglage comme décrit dans le manuel d'aide pour profiter de la musique à un niveau supérieur de qualité sonore.

Passer un appel/Recevoir un appel

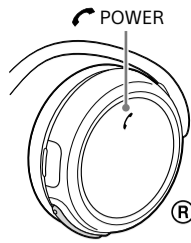
Profil : HSP, HFP

Utilisez votre téléphone portable pour passer un appel.

Appuyez sur le bouton  POWER sur l'appareil lorsqu'un appel entrant se produit. Procédez de la même façon lorsqu'un appel entrant se produit quand vous écoutez de la musique. La lecture de la musique se met en pause pendant un appel et reprend automatiquement lorsque l'appel est terminé.

Pour mettre fin à un appel, appuyez sur le bouton  POWER sur l'appareil.

Le volume sonore d'un appel et celui de la musique peut être réglé indépendamment.



Connexion une touche avec un smartphone (NFC)

NFC (Near Field Communication) est une technologie permettant d'établir une communication sans fil à courte portée entre divers périphériques, tels que des téléphones portables et des étiquettes électroniques. Grâce à la fonction NFC, la communication de données peut être réalisée facilement en touchant simplement le symbole pertinent ou l'emplacement désigné sur les périphériques compatibles avec NFC.

À l'aide de la fonction NFC, l'appareil est mis automatiquement sous tension, puis apparié et connecté à un périphérique BLUETOOTH.

Smartphones compatibles

- Smartphones avec la fonction NFC intégrée (SE : Android 2.3.3 ou ultérieure, sauf Android 3.x)

Préparation sur le smartphone

Une application pour la fonction NFC doit être installée sur le smartphone.

Conseil

Si votre smartphone dispose d'une fonction NFC, comme celle d'Android 4.1 ou une version ultérieure, vous n'avez pas besoin d'installer «Connexion NFC facile» pour connecter l'appareil à votre smartphone en une seule touche. Dans ce cas, vous n'avez pas besoin d'effectuer l'étape 1, ci-dessous. Le fonctionnement et les spécifications peuvent être différents de la description ici. Pour plus de détails, reportez-vous au manuel fourni avec votre smartphone.

1 Téléchargez et installez l'application « Connexion NFC facile ».

Consultez le site Web suivant : <https://play.google.com/store/apps/details?id=com.sony.easycconnect>



Par code en deux dimensions :

Utilisez une application de lecture de code en deux dimensions.

2 Réglez le smartphone pour que la fonction NFC puisse être utilisée.

Pour plus de détails, consultez les instructions du smartphone.

À propos de l'application « Connexion NFC facile »

« Connexion NFC facile » est une application Sony originale pour Android disponible sur Google Play Store. Pour en apprendre plus sur ces fonctions, cherchez « Connexion NFC facile » et téléchargez l'application gratuite. Il est possible que l'application ne soit pas disponible dans certains pays et/ou dans certaines régions.

Connexion avec le smartphone à l'aide des fonctions une touche

En mettant l'appareil en contact avec le smartphone, l'appareil est automatiquement mis sous tension, puis procède au pairage et à la connexion BLUETOOTH.

1 Déverrouiller l'écran du smartphone.

Si vous avez installé l'application « Connexion NFC facile » dans le smartphone, démarrez l'application « Connexion NFC facile ».

2 Mettez l'appareil en contact avec le smartphone.

Placez le smartphone sur la partie marquée d'un N sur l'appareil. Consultez le manuel du smartphone pour connaître le point de contact du smartphone.



Suivez les instructions à l'écran pour terminer la connexion. Pour déconnecter, mettez de nouveau le smartphone en contact avec l'appareil.

Vous pouvez sélectionner le son d'autres périphériques BLUETOOTH compatibles avec NFC. Pour plus de détails, consultez le Manuel d'aide.

Pour des détails sur le fonctionnement de l'appareil, veuillez lire le Manuel d'aide sur votre ordinateur ou votre smartphone.



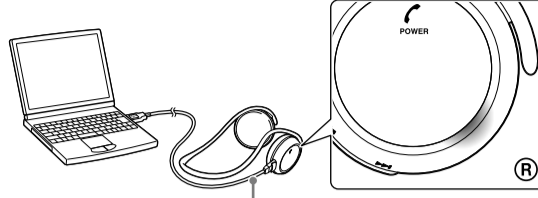
<http://rd1.sony.net/help/mdr/as700bt/uc/>

- La marque de mot BLUETOOTH et les logos sont la propriété de Bluetooth SIG, Inc. et l'utilisation de ces marques par Sony Corporation est effectuée sous licence.
- N Mark est une marque commerciale ou une marque déposée de NFC Forum, Inc. aux États-Unis et dans d'autres pays.
- Android est une marque commerciale de Google Inc.
- Les autres marques commerciales et noms commerciaux appartiennent à leurs propriétaires respectifs.

Español

Cargar la unidad

Conecte la unidad y la computadora iniciada usando el cable micro-USB cable proporcionado.



Cable micro-USB (proporcionado)

Cuando la unidad y la computadora están conectados, comienza la carga y el indicador (rojo) se enciende. La carga finaliza en aproximadamente 1,5 horas como máximo y el indicador (rojo) se apaga automáticamente.

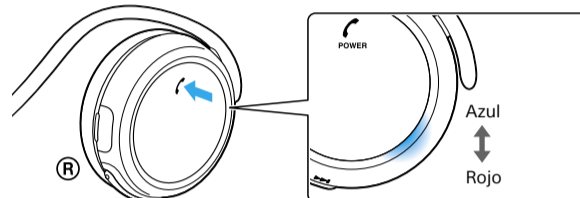
Use el cable micro-USB proporcionado. Puede que la unidad no se cargue si utiliza otros cables.

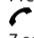
Emparejar y conectar con el dispositivo BLUETOOTH

Antes de efectuar el emparejamiento, cargue esta unidad.

1 Coloque el dispositivo BLUETOOTH a una distancia de 1 metro de esta unidad.

2 Ingrese al modo de emparejamiento de esta unidad.



Presione y mantenga el botón  POWER durante más de 7 segundos.

Asegúrese de que el indicador parpadee en azul y rojo de manera alternada después de que suelte el botón.

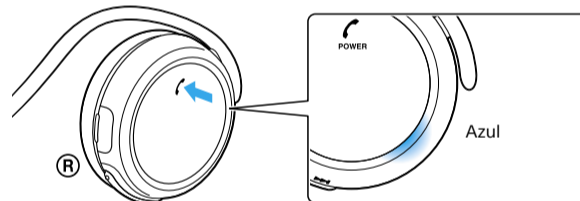
3 Realice el procedimiento de emparejamiento en el dispositivo BLUETOOTH para detectar esta unidad.

Cuando aparezca la lista de dispositivos detectados en la pantalla del dispositivo BLUETOOTH, seleccione "MDR-AS700BT". Si le exigen ingresar una clave de acceso en la pantalla del dispositivo BLUETOOTH, ingrese "0000".

4 Establezca la conexión BLUETOOTH desde el dispositivo BLUETOOTH.

Conectar con el dispositivo emparejado

1 Encienda la unidad.



Presione y mantenga el botón  POWER durante 2 segundos.

Asegúrese de que el indicador parpadee en color azul después de soltar el botón.

2 Establezca la conexión BLUETOOTH desde el dispositivo BLUETOOTH.

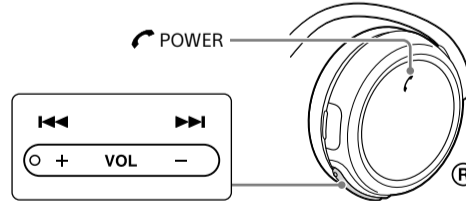
Escuchar y llamar


Utilice la unidad después de establecer la conexión BLUETOOTH con el dispositivo BLUETOOTH.

Escuchar música

Profil: A2DP, AVRCP

Inicie la reproducción en el dispositivo BLUETOOTH.



Reproducir/pausar: Presione  POWER.

Volumen: Presione VOL +/-.

Siguiente/anterior: Presione VOL +/- hasta que oiga un beep.


Avance rápido/retroceso rápido: Mantenga VOL +/- presionado.

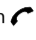
La calidad del sonido está ajustada al modo estándar (modo de alta calidad de SBC) antes del envío. Al conectar un dispositivo BLUETOOTH con AAC compatible, puede cambiar la configuración según se describe en la Guía de Ayuda para disfrutar la reproducción de música a un nivel superior de calidad sonido.

Realizar una llamada/recibir una llamada

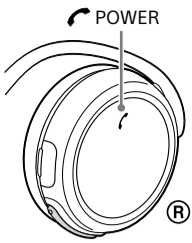
Profil: HSP, HFP

Utilice su teléfono móvil para realizar una llamada.

Presione el botón  POWER en la unidad cuando esté recibiendo una llamada. Opere la unidad de la misma manera cuando reciba una llamada mientras escucha música. La reproducción de música se pausa durante una llamada y se reanuda automáticamente cuando ha finalizado la llamada.

Para finalizar una llamada, presione el botón  POWER en la unidad.

El volumen para una llamada y para escuchar música se puede ajustar de manera independiente.



Conexión one touch con un teléfono inteligente (NFC)

NFC (Near Field Communication) es una tecnología que permite la comunicación de rango corto inalámbrica entre varios dispositivos, como teléfonos móviles y etiquetas IC. Gracias a la función NFC, es posible lograr la comunicación de datos de manera fácil con sólo tocar el símbolo correspondiente o la ubicación designada en los dispositivos compatibles con NFC.

Al usar la función NFC, la unidad se enciende automáticamente, se lleva a cabo el emparejamiento y se conecta con un dispositivo BLUETOOTH.

Teléfonos inteligentes compatibles

- Teléfonos inteligentes con la función NFC incorporada (OS: Android 2.3.3 o posterior, excepto Android 3.x)

Preparación en el teléfono inteligente

Se debe instalar una aplicación para la función NFC en el teléfono inteligente.

Sugerencia

Si su teléfono inteligente tiene una función NFC, como la que ofrece Android 4.1 o posterior, es posible que no deba instalar "Conexión fácil NFC" para conectar la unidad con su teléfono inteligente mediante un toque. En ese caso, no es necesario realizar el paso 1 a continuación. El funcionamiento y las especificaciones pueden ser distintas a las que aquí se describen. Para obtener detalles, consulte el manual que viene con su teléfono inteligente.

1 Descargue e instale la aplicación "Conexión fácil NFC".

Visite el siguiente sitio Web: <https://play.google.com/store/apps/details?id=com.sony.easycconnect>

Mediante el código bidimensional: Use una aplicación que lea códigos bidimensionales.



2 Configure el teléfono inteligente para usar la función NFC.

Para obtener detalles, consulte las instrucciones del teléfono inteligente.

Acerca de la aplicación "Conexión fácil NFC"

"Conexión fácil NFC" es una aplicación original de Sony para teléfonos Android disponible en Google Play Store.

Para obtener más información acerca de las funciones, busque "Conexión fácil NFC" y descargue la aplicación gratuita. Puede que esta aplicación no esté disponible para ser descargada en algunos países o regiones.

Conexión con el teléfono inteligente mediante funciones one touch

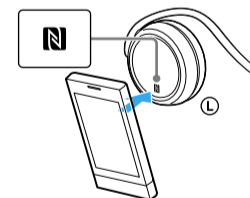
Al tocar la unidad con el teléfono inteligente, la unidad se enciende automáticamente y luego procede con el emparejamiento para realizar la conexión BLUETOOTH.

1 Desbloquee la pantalla del teléfono inteligente.

Si ha instalado la aplicación "Conexión fácil NFC" en el teléfono inteligente, inicie la aplicación "Conexión fácil NFC".

2 Toque esta unidad con el teléfono inteligente.

Toque con el teléfono inteligente la parte marcada con N de esta unidad. Consulte el manual del teléfono inteligente para la ubicación a tocar en el teléfono.



Siga las instrucciones en pantalla para completar la conexión. Para desconectar, toque de nuevo el teléfono inteligente. Puede seleccionar el sonido de otros dispositivos BLUETOOTH compatibles con NFC. Para más información, refiérase a la Guía de Ayuda.

Para saber cómo usar la unidad en detalle, lea la Guía de Ayuda en su computadora o teléfono inteligente.

<http://rd1.sony.net/help/mdr/as700bt/uc/>



- La marca denominativa BLUETOOTH y sus logotipos son propiedad de Bluetooth SIG, Inc. y Sony Corporation los utiliza bajo licencia.
- N Mark es una marca comercial o una marca comercial registrada de NFC Forum, Inc. en los Estados Unidos y en otros países.
- Android es una marca comercial de Google Inc.
- Las demás marcas y nombres comerciales pertenecen a sus respectivos propietarios.