

## ผลิตเพลงไปกับเสียงเพลงด้วย Xperia/iPhone ผ่านระบบเครือข่ายไร้สาย

### คำแนะนำสำหรับการตั้งค่าอย่างรวดเร็ว

เอกสารนี้เป็นคำแนะนำการตั้งค่าเพื่อให้ท่านได้ผลิตเพลงไปกับเสียงเพลงจาก Xperia (หรือ Xperia Tablet) /iPhone (หรือ iPad/iPod) ของท่านที่ประกอบด้วยฟังก์ชัน DLNA หรือ AirPlay ผ่านระบบเครือข่ายไร้สาย

ในการใช้งานระบบเครือข่ายไร้สายจำเป็นต้องใช้เราเตอร์ LAN ไร้สาย (ทำหน้าที่เป็นจุดเชื่อมต่อด้วย)

Personal Audio System

CMT-BT80W

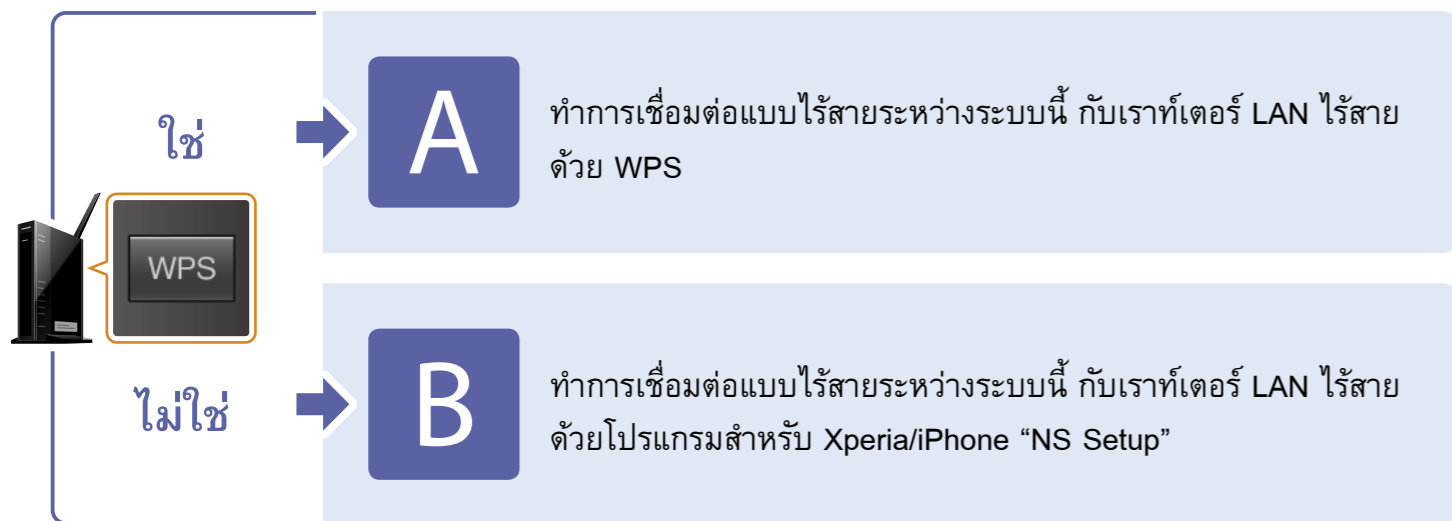
ดูรายละเอียดจากคู่มือการใช้งานของระบบนี้สำหรับกรณีข้างล่างต่อไปนี้

- เล่นเพลงจากสมาร์ทโฟนหรือเครื่องคอมพิวเตอร์ส่วนบุคคลอื่น
- เมื่อโปรแกรม "WALKMAN" \* ไม่ได้รับการติดตั้งบน Xperia ของท่าน
- เล่นเพลงด้วย BLUETOOTH

4-456-710-21(1)

© 2013 Sony Corporation Printed in China

## มีปุ่ม WPS บนเราเตอร์ LAN ไร้สายของท่านหรือไม่ ?



\* Xperia ของท่านอาจไม่มีโปรแกรม "WALKMAN" ในกรณีนี้ท่านจะไม่สามารถใช้งานฟังก์ชันนี้ ท่านสามารถฟังเพลงโดยใช้ "WALKMAN" บางรุ่นด้วยฟังก์ชันนี้ แต่วิธีการใช้งานอาจแตกต่างกันออกไป ดูรายละเอียดได้จากคู่มือการใช้งานของ "WALKMAN"

# A

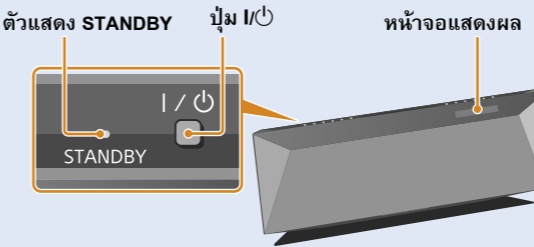
## ทำการเชื่อมต่อแบบไร้สายระหว่างระบบนี้ กับเราเตอร์ LAN ไร้สายด้วย WPS

1 ตรวจสอบว่าสายเน็ตเวิร์ค (LAN) **ไม่ได้เชื่อมต่อกับระบบ** แล้ว จึงทำการต่อสายไฟ



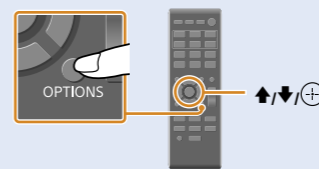
2 กดปุ่ม I/O เพื่อเปิดระบบ

3 ตรวจสอบให้ตัวแสดง STANDBY ซึ่งติดสว่างเป็นสีแดงดับลง และ ไลท์ เริ่มต้นกะพริบในหน้าจอแสดงผล อาจใช้เวลาหลายนาทีจนกว่า ไลท์ จะเริ่มต้นกะพริบ



4 กดปุ่ม OPTIONS บนรีโมทเพื่อแสดง "BTNW:STBY." กดปุ่ม ▲/▼ บนรีโมทซ้ำ ๆ เพื่อเลือก "WPS" จากนั้นกดปุ่ม (+)

หาก "WPS" ไม่ปรากฏขึ้น ให้รอ ประมาณ 2 นาที



5 เมื่อ "OK" ปรากฏขึ้นบนหน้าจอ ให้กดปุ่ม (+) "WPS" กะพริบ

6 กดปุ่ม WPS บนเราเตอร์ LAN ไร้สายค้างไว้ไม่น้อยกว่า วินาที



7 "CONNECT" กะพริบหลังจากที่ "WPS" เริ่มต้นกะพริบไปแล้ว หลากหลายสีบนหน้าจอแสดงผลของระบบ หลังจาก ไลท์ สว่างขึ้นเมื่อทำการเชื่อมต่อได้สำเร็จ

หาก ไลท์ ไม่ปรากฏขึ้นภายใน 5 นาทีโดยประมาณ แสดงว่าการตั้งค่าอาจยังไม่เสร็จสิ้นอย่างถูกต้อง ในกรณีนี้ให้ทำซ้ำตั้งแต่ขั้นตอนที่ 4 ใหม่อีกครั้ง หากหลังจากนั้นยังไม่สามารถทำการตั้งค่าจนเสร็จสิ้น ให้ลองเชื่อมต่อตามวิธี B ที่ ด้านหลังของเอกสารนี้

8 ตรวจสอบให้การเชื่อมต่อระหว่างสมาร์ทโฟนกับเราเตอร์ LAN ไร้สายเป็นไปอย่างถูกต้อง

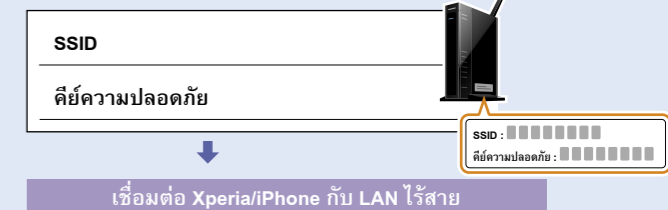
เมื่อการเชื่อมต่อเสร็จสิ้นแล้ว

→ เล่นเพลงที่บันทึกอยู่ใน Xperia/iPhone

เมื่อการเชื่อมต่อยังไม่เสร็จสิ้น

→ ทำตามขั้นตอนต่อไป

ตรวจให้แน่ใจว่าได้เปิดเครื่องเราเตอร์ LAN ไร้สายเรียบร้อยแล้ว จากนั้นจด SSID และคีย์ความปลอดภัยในช่องว่างข้างล่าง ดูรายละเอียดได้จากคำแนะนำการใช้งานของเราเตอร์ LAN ไร้สาย



### เชื่อมต่อ Xperia/iPhone กับ LAN ไร้สาย

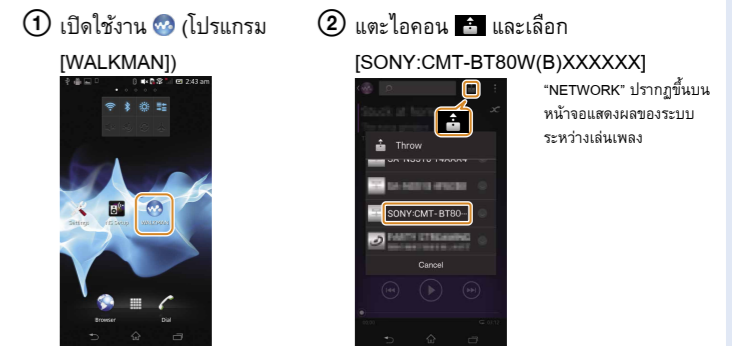
#### เชื่อมต่อ Xperia เข้ากับ LAN ไร้สาย



เลือก SSID ที่ท่านได้รับจาก ขั้นตอนที่ 8 จากรายการ เครือข่าย และใส่คีย์ความปลอดภัยเพื่อทำการเชื่อมต่อ ดูรายละเอียดได้จากคำแนะนำการใช้งานของ Xperia หลังจากเสร็จสิ้นการตั้งค่า แล้ว ไปยังหัวข้อ "เล่นเพลงที่บันทึกอยู่ใน Xperia/iPhone"

### เล่นเพลงที่บันทึกอยู่ใน Xperia/iPhone

#### เล่นเพลงที่บันทึกอยู่ใน Xperia



#### เชื่อมต่อ iPhone เข้ากับ LAN ไร้สาย



เลือก SSID ที่ท่านได้รับจาก ขั้นตอนที่ 8 จากรายการ เครือข่าย และใส่คีย์ความปลอดภัยเพื่อทำการเชื่อมต่อ ดูรายละเอียดได้จากคำแนะนำการใช้งานของ iPhone หลังจากเสร็จสิ้นการตั้งค่า แล้ว ไปยังหัวข้อ "เล่นเพลงที่บันทึกอยู่ใน Xperia/iPhone"

#### เล่นเพลงที่บันทึกอยู่ใน iPhone



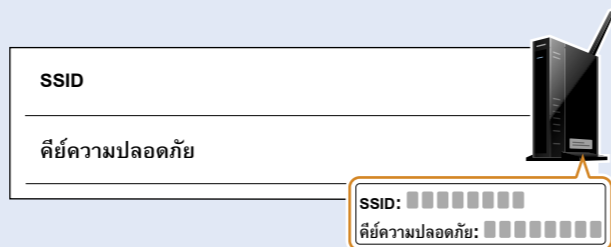
## ทำการเชื่อมต่อแบบไร้สายระหว่างระบบนี้ กับเราเตอร์ LAN ไร้สายด้วยโปรแกรมสำหรับ Xperia/iPhone “NS Setup”

ดาวน์โหลดโปรแกรม “NS Setup” ลงสู่สมาร์ตโฟนของท่าน จากนั้นทำการติดตั้งตามขั้นตอนต่อไปนี้ เพื่อทำการเชื่อมต่อระหว่างระบบกับเราเตอร์ LAN ไร้สายของท่าน

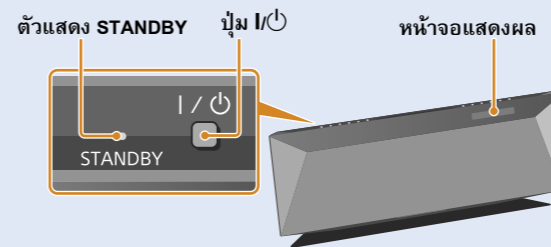
**1** ตรวจสอบว่าสายเน็ตเวิร์ค (LAN) **ไม่ได้เชื่อมต่อกับระบบ** แล้วจึงทำการต่อสายไฟ



**2** ตรวจสอบให้แน่ใจว่าได้เปิดเครื่องเราเตอร์ LAN ไร้สายเรียบร้อยแล้ว จากนั้นจด SSID และคีย์ความปลอดภัยลงในช่องว่างข้างล่าง



**3** กดปุ่ม I/⏻ เพื่อเปิดระบบ



**4** ตรวจสอบให้ตัวแสดง STANDBY ซึ่งติดสว่างเป็นสีแดงดับลง และ เริ่มต้นกะพริบในหน้าจอแสดงผล

อาจใช้เวลาหลายนาทีจนกว่า จะเริ่มต้นกะพริบ เมื่อท่านเห็นตัวแสดงเริ่มต้นกะพริบแล้ว ให้ทำการตั้งค่าโดยใช้โปรแกรม “NS Setup” บนสมาร์ตโฟน

สำหรับผู้ใช้ Xperia → [การตั้งค่าใน Xperia](#)

สำหรับผู้ใช้ iPhone → [การตั้งค่าใน iPhone](#)

### การตั้งค่าใน Xperia

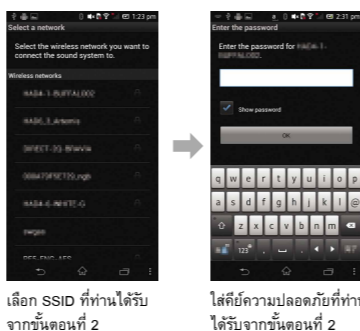
**1** ดาวน์โหลดโปรแกรม “NS Setup” ได้ฟรีจาก “Google Play”



สำหรับการดาวน์โหลดด้วยรหัส 2D

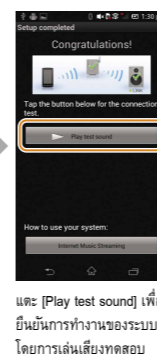


ระบบกำลังเตรียมพร้อมสำหรับการตั้งค่าไร้สาย โปรดรอสักครู่จนกระทั่งหน้าจอถัดไปปรากฏขึ้น



ระบบกำลังตรวจสอบว่าการตั้งค่าดำเนินการไปอย่างถูกต้องหรือไม่ โปรดรอสักครู่จนกระทั่งหน้าจอถัดไปปรากฏขึ้น

หาก **A** ในหัวข้อ “การแก้ปัญหา” ด้านล่างปรากฏขึ้น ให้ทำตามคำแนะนำดังกล่าว



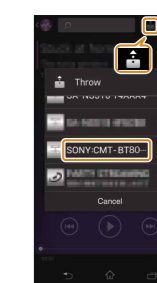
และ [Play test sound] เพื่อยืนยันการทำงานของระบบโดยการเล่นเสียงทดสอบ

### เล่นเพลงที่บันทึกอยู่ใน Xperia

**1** เปิดใช้งาน (โปรแกรม [WALKMAN])



**2**แตะไอคอน และเลือก [SONY:CMT-BT80W(B)XXXXXX] เพื่อเล่นเพลง



“NETWORK” ปรากฏขึ้นบนหน้าจอแสดงผลของระบบระหว่างเล่นเพลง

### การตั้งค่าใน iPhone

**1** ดาวน์โหลดโปรแกรม “NS Setup” ได้ฟรีจาก “Apple Store”



สำหรับการดาวน์โหลดด้วยรหัส 2D



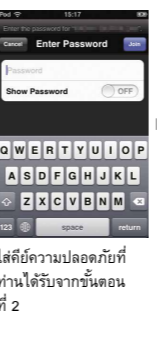
ระบบกำลังเตรียมพร้อมสำหรับการตั้งค่าไร้สาย โปรดรอสักครู่จนกระทั่งหน้าจอถัดไปปรากฏขึ้น

หาก **A** ในหัวข้อ “การแก้ปัญหา” ด้านล่างปรากฏขึ้น ให้ทำตามคำแนะนำดังกล่าว



ระบบกำลังตรวจสอบว่าการตั้งค่าดำเนินการไปอย่างถูกต้องหรือไม่ โปรดรอสักครู่จนกระทั่งหน้าจอถัดไปปรากฏขึ้น

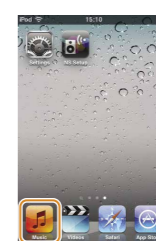
หาก **A** หรือ **B** ในหัวข้อ “การแก้ปัญหา” ด้านล่างปรากฏขึ้น ให้ทำตามคำแนะนำดังกล่าว



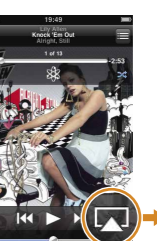
และ [Play Test Sound] เพื่อยืนยันการทำงานของระบบโดยการเล่นเสียงทดสอบ

### เล่นเพลงที่บันทึกอยู่ใน iPhone

**1** เปิดใช้งาน (โปรแกรม [Music])



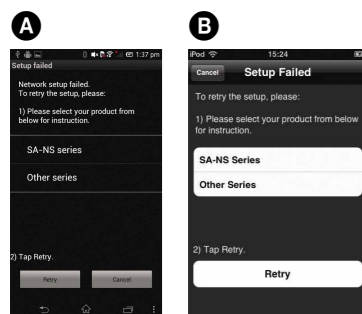
**2**แตะไอคอน และเลือก [SONY:CMT-BT80W(B)XXXXXX] เพื่อเล่นเพลง



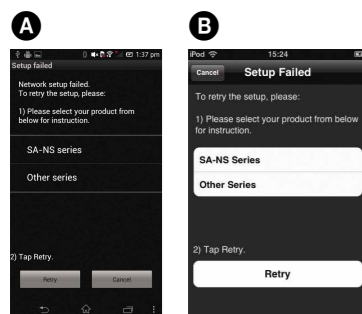
“AirPlay” ปรากฏขึ้นบนหน้าจอแสดงผลของระบบระหว่างเล่นเพลง

### การแก้ปัญหา

หน้าจอด้านล่างต่อไปนี้ อาจปรากฏขึ้นระหว่างการตั้งค่า ในกรณีนี้ให้ทำตามคำแนะนำ



หาก **A** หรือ **B** ปรากฏขึ้น ให้รีเซ็ตระบบโดยทำตามขั้นตอนในหัวข้อ “วิธีรีเซ็ตระบบ” จากนั้นให้ทำการตั้งค่าอีกครั้งตั้งแต่ขั้นตอนแรกของ **2** ใน “การตั้งค่าใน Xperia” หรือ “การตั้งค่าใน iPhone”



หาก **C** ปรากฏขึ้น ให้ทำการตั้งค่าอีกครั้งตั้งแต่ขั้นตอนแรกของ **2** ใน “การตั้งค่าใน iPhone”



หาก **D** ปรากฏขึ้น ให้ดำเนินการโดยทำตามคำแนะนำบนหน้าจอ หากไม่สามารถทำการตั้งค่าให้เสร็จสิ้นได้หลังจากนั้น หรือหาก “NO CONNECT” ปรากฏขึ้นในหน้าจอแสดงผลของระบบ ให้รีเซ็ตระบบโดยทำตามขั้นตอนในหัวข้อ “วิธีรีเซ็ตระบบ”

### วิธีรีเซ็ตระบบ

ทำการรีเซ็ตระบบตามขั้นตอนดังนี้

จากนั้น หาก “Sony\_Wireless\_Audio\_Setup” ไม่ปรากฏขึ้นระหว่างการตั้งค่า iPhone ให้ทำการรีเซ็ตระบบ

- 1 ปลดสายไฟออกจากตัวรับติดตั้ง พร้อมกับตรวจสอบให้แน่ใจว่าตัวแสดง STANDBY ไม่สว่าง จากนั้นต่อสายไฟอีกครั้ง แล้วเปิดสวิตช์เครื่อง
- 2 กดปุ่ม (หยุด) และ I/⏻ ของระบบค้างไว้จนกระทั่ง “ALLRESET” ปรากฏขึ้น

